

Ⅻ. 市 政

1. 選挙人名簿登録者数

選挙人名簿登録人口

地区別	平成19年(9. 1現在)			平成20年(9. 1現在)		
	総 数	男	女	総 数	男	女
合 計	43,007	21,140	21,867	42,875	21,052	21,823
平 良 地 区	26,882	13,058	13,824	26,911	13,060	13,851
城 辺 地 区	5,997	3,049	2,948	5,915	3,006	2,909
下 地 地 区	2,540	1,242	1,298	2,499	1,212	1,287
上 野 地 区	2,482	1,253	1,229	2,507	1,276	1,231
伊 良 部 地 区	5,106	2,538	2,568	5,043	2,498	2,545

農業委員会委員選挙人名簿登録人口

地区別	平成19年(3月31日現在)			平成20年(3月31日現在)		
	総 数	男	女	総 数	男	女
合 計	12,224	6,503	5,721	12,334	6,716	5,618
平 良 地 区	4,420	2,353	2,067	4,630	2,584	2,046
城 辺 地 区	3,459	1,860	1,599	3,403	1,854	1,549
下 地 地 区	1,207	660	547	1,201	653	548
上 野 地 区	1,387	730	657	1,330	702	628
伊 良 部 地 区	1,751	900	851	1,770	923	847

資料:選挙管理委員会

2. 各種選挙投票状況

執行年月日	定数	立候補者数	当日有権者数			投票者数			投票率(%)		
			総数	男	女	総数	男	女	総数	男	女
① 参議院沖縄県選出議員補欠選挙											
H19年4月22日	1	2	42,940	21,100	21,840	20,154	9,722	10,432	46.94	46.08	47.77
② 第21回参議院議員通常選挙											
H19年7月29日	28	48	42,855	21,064	21,791	23,761	11,662	12,099	55.45	55.36	55.52
③ 沖縄県議会議員選挙											
H20年6月8日	2	3	42,516	20,839	21,677	28,240	13,761	14,479	66.42	66.03	66.79
④ 沖縄海区漁業調整委員会委員選挙											
H20年7月31日	9	9	458	458	0	無 投 票					
⑤ 宮古島市農業委員会委員選挙											
H20年9月28日											
平良地区	7	7	4,630	2,584	2,046	無 投 票					
城辺地区	7	9	3,361	1,831	1,530	2,493	1,353	1,140	74.17	73.89	74.51
下地地区	3	4	1,190	646	544	1,013	563	450	85.13	87.15	82.72
上野地区	2	2	1,330	702	628	無 投 票					
伊良部地区	4	4	1,770	923	847	無 投 票					
⑥ 宮古島市長選挙											
H21年1月25日	1	6	42,726	20,973	21,753	30,420	14,776	15,644	71.20	70.45	71.92
⑦ 宮古島市議会議員補欠選挙											
H21年1月25日	1	4	42,726	20,973	21,753	30,375	14,757	15,618	71.09	70.36	71.80

資料:選挙管理委員会

3. 議員数

各年12月末日現在

区 分	年 次	
	平成 18年	平成 19年
法定上限数	30	30
条例定数	28	28
現在数	27	27

資料:議会事務局

4. 党派別議員数

各年12月末日現在

区 分	年 次	
	平成 18年	平成 19年
計	27	27
自由民主党	-	1
沖縄社会大衆党	-	-
社会民主党	-	-
日本共産党	1	1
公明党	2	2
無所属	24	23

資料:議会事務局

5. 年齢別議員数

各年12月末日現在

区 分	年 次	
	平成 18年	平成 19年
計	27	27
25～29歳	-	-
30～39歳	-	-
40～49歳	6	5
50～59歳	15	15
60歳以上	6	7

資料:議会事務局

6. 議会の運営状況

各年12月末日現在

区 分	年 次			
	平成 18年	平成 19年		
招集回数	総 数	6	9	
	定例会	4	4	
	臨時会	2	5	
会期日数	総 数	71	71	
	定例会	69	62	
	臨時会	2	9	
本 日 議 案 数	総 数	33	36	
	定例会	31	30	
	臨時会	2	6	
議 案 提 出 件 数	総 数	216	157	
	市長提出議案	総 数	199	136
		予 算	34	37
		決 算	43	10
		条 例	62	29
		そ の 他	60	60
	議員提出議案	総 数	15	21
		条 例	1	1
		会議規則	-	1
		意見書	7	9
決 議		2	2	
そ の 他	5	8		
請 願	2	-		
陳 情	34	35		

資料:議会事務局

7. 議案、請願・陳情等の処理状況

各年12月末日現在

区 分	年 次		
	平成 18年	平成 19年	
総 数	260	192 (2)	
議 案	計	223	157
	可 決	155	113
	否 決	4	2
	承 認	11	4
	不 承 認	-	-
	同 意	3	1
	認 定	43	9
	不 認 定	-	1
	撤 回	1	-
	修正可決	1	4
	継続審査	-	-
	そ の 他	5	23
	請 願 ・ 陳 情	計	37
採 択		16	17 (1)
みなし採択		-	1
一部採択		-	1
不 採 択		2	1
取り下げ		-	-
継続審査		1	3
審議未了		6	4 (1)
そ の 他	12	8	

資料:議会事務局

※継続審査の欄は翌年に継続したもの

※()は前年からの継続審査を処理したもの

8. 各種委員会開会日数

各年12月末日現在

区 分	年 次		
	平成 18年	平成 19年	
総 日 数	80	102	
常 任 委 員 会	総務財政	26	31
	文教社会	22	18
	経済工務	14	16
特 別 委 員 会	5	17	
全 員 協 議 会	-	2	
議 会 運 営 委 員 会	13	18	
そ の 他	-	-	

資料:議会事務局

9.宮古島市

部 課 名	人数			構成比 (%)		部 課 名	人数			構成比 (%)	
	計	男	女	男	女		計	男	女	男	女
総 数	976	616	360	63.1	36.9	経 済 部	79	74	5	93.7	6.3
市 長 部 局	647	386	261	59.7	40.3	経 済 部 長	1	1	-	100.0	-
						農 政 課	25	24	1	96.0	4.0
総 務 部	92	66	26	71.7	28.3	農村総合整備課・計画班	17	17	-	100.0	-
総 務 部 長	1	1	-	100.0	-	農村総合整備課・整備班	14	13	1	92.9	7.1
総 務 課	22	18	4	81.8	18.2	水 産 み ど り 課	11	10	1	90.9	9.1
財 政 課	19	16	3	84.2	15.8	観 光 商 工 課	11	9	2	81.8	18.2
税 務 課	16	11	5	68.8	31.3						
納 税 課	16	13	3	81.3	18.8	建 設 部	65	57	8	87.7	12.3
市 民 生 活 課	18	7	11	38.9	61.1	建 設 部 長	1	1	-	100.0	-
						都 市 計 画 課	15	13	2	86.7	13.3
企 画 政 策 部	53	39	14	73.6	26.4	道 路 建 設 課	11	10	1	90.9	9.1
企 画 政 策 部 長	1	-	1	-	100.0	住 宅 課	14	12	2	85.7	14.3
企 画 政 策 部 参 事	1	1	-	100.0	-	下 水 道 課	6	5	1	83.3	16.7
地 域 戦 略 局 長	1	1	-	100.0	-	港 湾 課	9	8	1	88.9	11.1
秘 書 広 報 課	7	5	2	71.4	28.6	空 港 課	9	8	1	88.9	11.1
企 画 調 整 課	8	5	3	62.5	37.5						
働 く 女 性 の 家	4	1	3	25.0	75.0	会 計 管 理 者	1	1	-	100.0	-
地 域 振 興 課	10	8	2	80.0	20.0	会 計 課	9	4	5	44.4	55.6
情 報 政 策 課	12	10	2	83.3	16.7						
地 域 戦 略 局	9	8	1	88.9	11.1	平 良 支 所	22	8	14	36.4	63.6
						平 良 支 所 長	1	1	-	100.0	-
福 祉 保 健 部	199	71	128	35.7	64.3	市 民 生 活 班	21	7	14	33.3	66.7
福 祉 保 健 部 長	1	1	-	100.0	-						
環 境 施 設 整 備 局 長	1	1	-	100.0	-	城 辺 支 所	15	11	4	73.3	26.7
生 活 福 祉 課	18	14	4	77.8	22.2	城 辺 支 所 長	1	1	-	100.0	-
障 が い 福 祉 課	12	4	8	33.3	66.7	地 域 振 興 班	6	4	2	66.7	33.3
児 童 家 庭 課	72	5	67	6.9	93.1	市 民 生 活 班	8	6	2	75.0	25.0
介 護 長 寿 課	23	9	14	39.1	60.9						
健 康 増 進 課	23	6	17	26.1	73.9	上 野 支 所	12	7	5	58.3	41.7
国 民 健 康 保 険 課	29	14	15	48.3	51.7	上 野 支 所 長	1	1	-	100.0	-
環 境 保 全 課	16	14	2	87.5	12.5	地 域 振 興 班	4	3	1	75.0	25.0
環 境 施 設 整 備 局	4	3	1	75.0	25.0	市 民 生 活 班	7	3	4	42.9	57.1

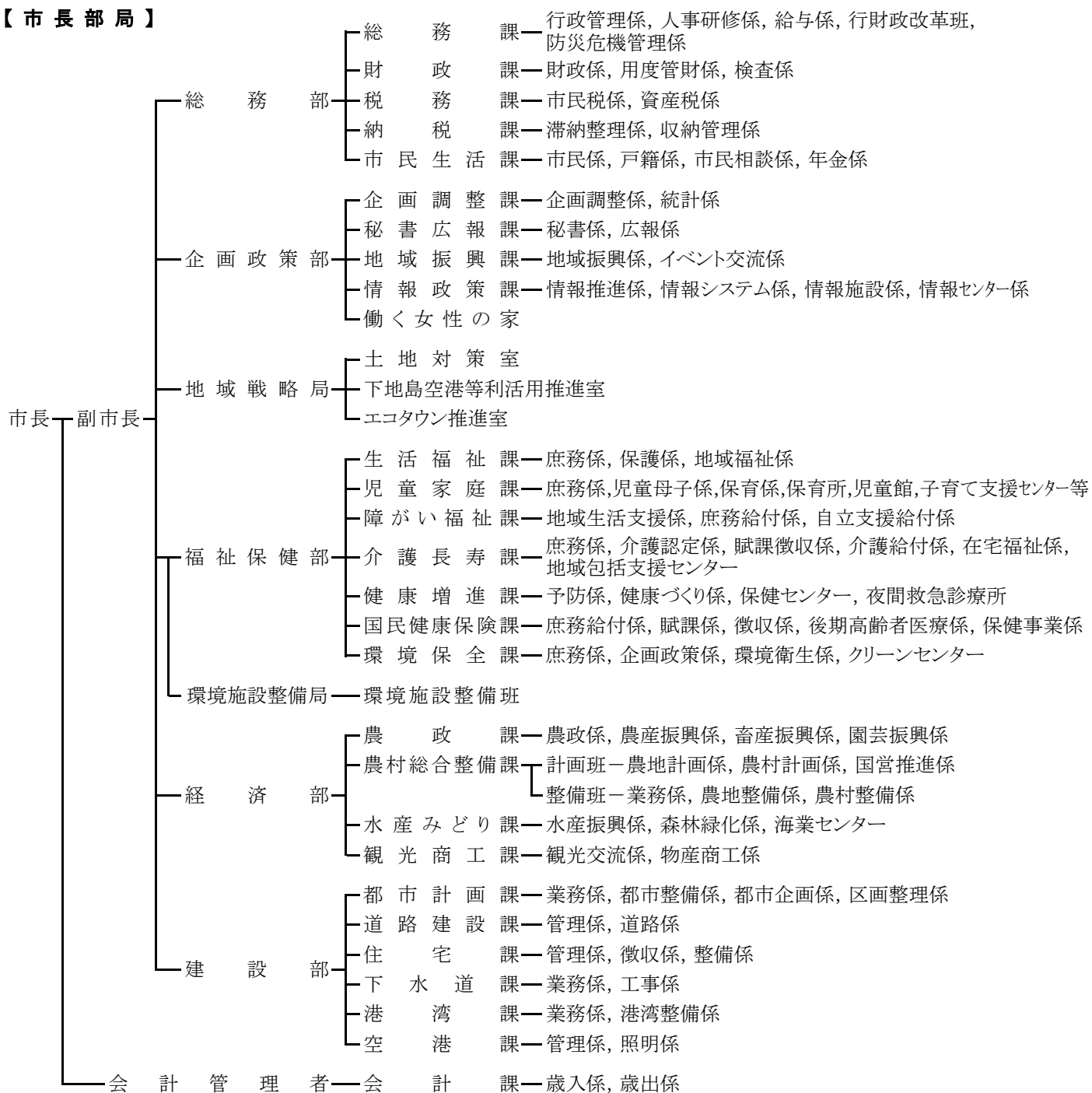
資料:総務課

職員数

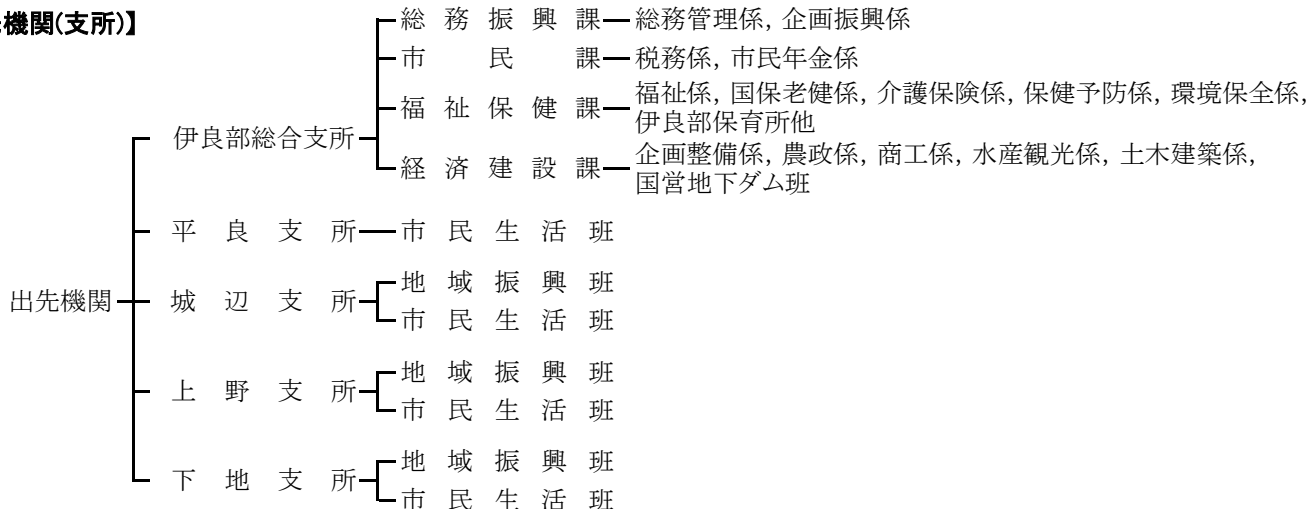
平成20年4月1日現在

部 課 名	人数			構成比 (%)		部 課 名	人数			構成比 (%)	
	計	男	女	男	女		計	男	女	男	女
下 地 支 所	14	11	3	78.6	21.4	図 書 館	9	3	6	33.3	66.7
下 地 支 所 長	1	1	-	100.0	-	文 化 ホ ー ル	4	4	-	100.0	-
地 域 振 興 班	6	4	2	66.7	33.3	伊 良 部 分 室	10	7	3	70.0	30.0
市 民 生 活 班	7	6	1	85.7	14.3						
						水 道 局	54	50	4	92.6	7.4
伊 良 部 総 合 支 所	86	37	49	43.0	57.0	水 道 局 次 長	1	1	-	100.0	-
伊 良 部 総 合 支 所 長	1	1	-	100.0	-	水 道 局 参 事	1	1	-	100.0	-
総 務 振 興 課	10	5	5	50.0	50.0	総 務 課	9	8	1	88.9	11.1
市 民 課	11	5	6	45.5	54.5	会 計 課	9	7	2	77.8	22.2
福 祉 保 健 課	41	7	34	17.1	82.9	工 務 課	6	6	-	100.0	-
経 済 建 設 課	23	19	4	82.6	17.4	管 理 課	10	10	-	100.0	-
						浄 水 課	9	9	-	100.0	-
						保 全 課	4	4	-	100.0	-
						伊 良 部 営 業 所	5	4	1	80.0	20.0
そ の 他 の 部 局	329	230	99	69.9	30.1						
						消 防 本 部	97	97	-	100.0	-
教 育 委 員 会 ・ 教 育 部	94	22	72	23.4	76.6	消 防 長	1	1	-	100.0	-
教 育 部 長	1	1	-	100.0	-	消 防 次 長	-	-	-	-	-
教 育 総 務 課	5	3	2	60.0	40.0	消 防 署 長	1	1	-	100.0	-
学 校 教 育 課	11	7	4	63.6	36.4	総 務 課	3	3	-	100.0	-
小 学 校	20	-	20	-	100.0	予 防 課	4	4	-	100.0	-
中 学 校	19	-	19	-	100.0	指 令 情 報 課	13	13	-	100.0	-
幼 稚 園	20	1	19	5.0	95.0	警 備 課	13	13	-	100.0	-
教 育 施 設 課	7	6	1	85.7	14.3	救 急 課	16	16	-	100.0	-
学 校 給 食 共 同 調 理 場	11	4	7	36.4	63.6	上 野 出 張 所	22	22	-	100.0	-
						空 港 出 張 所	5	5	-	100.0	-
教 育 委 員 会 ・ 生 涯 学 習 部	64	47	17	73.4	26.6	伊 良 部 出 張 所	19	19	-	100.0	-
生 涯 学 習 部 長	1	1	-	100.0	-						
社 会 教 育 課	5	4	1	80.0	20.0	議 会 事 務 局	7	5	2	71.4	28.6
中 央 図 書 館 建 設 準 備 室	2	1	1	50.0	50.0	選 挙 管 理 委 員 会	3	2	1	66.7	33.3
文 化 振 興 課	6	4	2	66.7	33.3	監 査 委 員 事 務 局	3	2	1	66.7	33.3
市 民 ス ポ ー ツ 課	11	10	1	90.9	9.1	農 業 委 員 会 事 務 局	7	5	2	71.4	28.6
公 民 館	10	10	-	100.0	-						
総 合 博 物 館	6	3	3	50.0	50.0						

【市長部局】



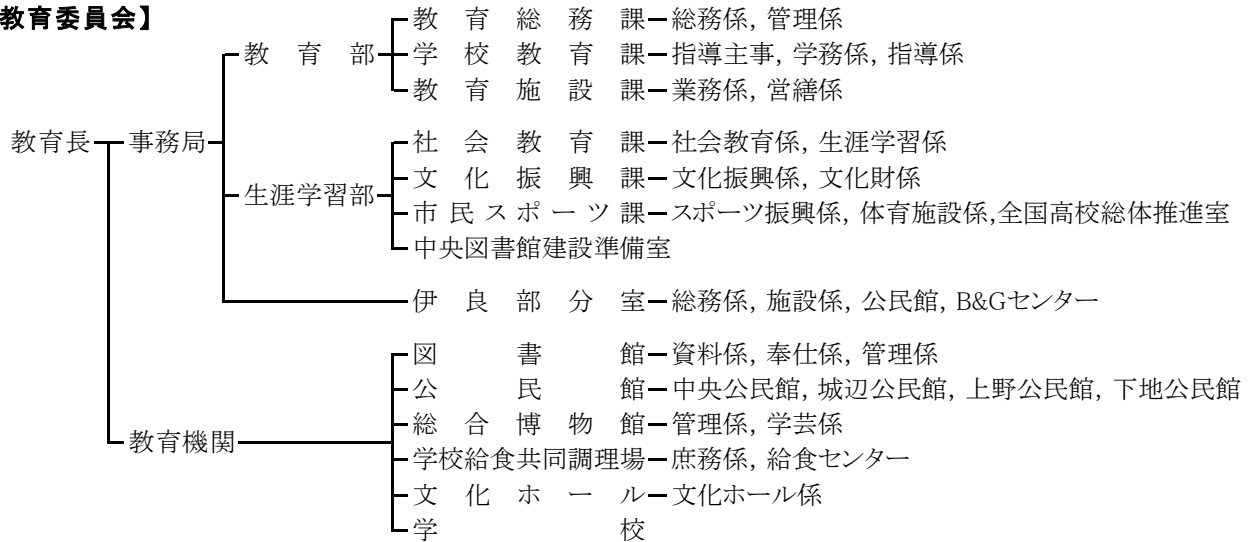
【出先機関(支所)】



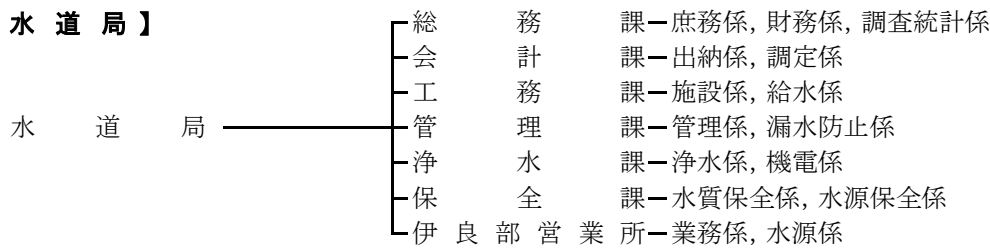
行政機構図

平成20年4月1日現在

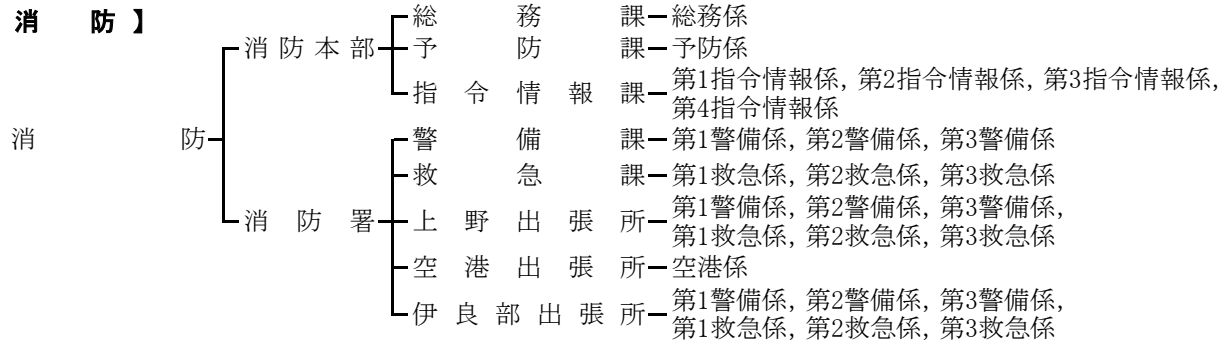
【教育委員会】



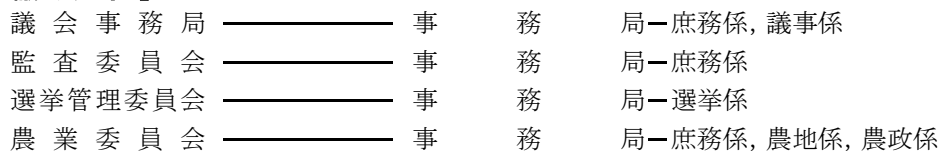
【水道局】



【消防】



【議会等】



職員数の状況

部局等	計	男	女
計	976	616	360
市長部局	488	307	181
会計課	10	5	5
支所	149	74	75
教育委員会	158	69	89
水道局	54	50	4
消防本部	97	97	-
議会事務局	7	5	2
選挙管理委員会	3	2	1
監査委員事務局	3	2	1
農業委員会事務局	7	5	2

資料:総務課

役職者数

役職名	計	男	女
計	399	349	50
部長級	16	15	1
参事級	4	4	-
課長級	73	69	4
主幹級	38	37	1
補佐級	44	40	4
補佐兼係長	49	46	3
係長級	131	99	32
調整官	44	39	5

資料:総務課